

2020 비판과 대안을 위한 사회복지학회 춘계 학술대회

허구적 복지국가와 노동자의 죽음

| 일 시 | 2020. 6. 12(금) 10:00~18:00

| 장 소 | 서울시복지재단

| 주 최 | 비판과 대안을 위한 사회복지학회

| 공동주최 | 서울시복지재단 Seoul Welfare Foundation | 사랑의얼매 | KLI 한국노동연구원

| 후원 | 사회평론아카데미

Online 기반 학술대회

- 코로나 재확산 우려가 확대됨에 따라 2020년 춘계학술대회는 Online으로만 진행됩니다.
- 6개 세션이 Online 채널을 통해 실시간으로 전송됩니다.

Online 참여 안내

- 일시 : 2020년 6월 12일(금) 10:00~18:00
- 방송 채널 :
 - https://m.youtube.com/channel/UCnWf50K_zrZAPDoUFiHtnwQ (기획세션, 청년 기획연속포럼세션, 서울시복지재단세션)
 - https://www.youtube.com/channel/UCJCLW5U-CQXMvLrXDoiaw0g (사회복지공동모금회세션)
 - https://www.youtube.com/channel/UC6v7Q-0pVishCZOIFk4gAecw?view_as=subscriber (참여연대세션)
 - https://www.youtube.com/channel/UCxG1wriEFUtO55fifINxf-tQ (신진분과세션)

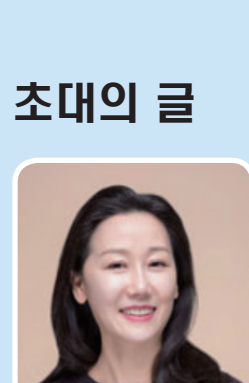
Together apart

- 유튜브, 페이스북에 접속하시는 것만으로 학술대회 현장에 함께 하실 수 있습니다.
- 자료집은 학술대회 후 우리 학회 홈페이지(http://www.criticalwelfare.kr/)를 통해 공유될 예정입니다.
- 사전등록 조기 마감으로 확인된 뜨거운 관심에 깊이 감사드리며, 현장참석을 금지하게 되어 죄송한 마음을 전합니다.

일 정 표				
10:00~	사전등록 접수			
10:30~12:00	실시간방송 서울시복지재단 - 서울의 노인과 장애인 복지 혁신 - (5층 대회의실)	자유세션 1 (5층 1회의실)	자유세션 2 (5층 5회의실)	
12:00~13:00	점심 및 휴식			
13:00~13:20 (5층 대회의실)	실시간방송 개회식			
13:20~13:50 (5층 대회의실)	실시간방송 《여는 이야기》 - 산재의 나라: 산재 집중보도 기사를 중심으로 - 김지환(경향신문)			
13:50~15:50 (5층 대회의실)	실시간방송 《기획세션》 - 허구적 복지국가와 노동자의 죽음 - 사회: 이병훈(중앙대학교) 발표: • 이승윤(중앙대학교) - 불안정노동의 일상성과 복지제도의 허구성 • 김승섭(고려대학교) - 앓을 수 없는 의자, 확장품 판매직 노동자의 근로환경과 건강 • 공유정옥(경기동부근로자건강센터) - 직업병의 비가시성, 원인과 영향 • 박정훈(라이더유니온) - 산재보험 없던 시절로의 회귀, 플랫폼 노동자 종합토론: 누구를 위한 목숨 건 노동인가?			
16:00~18:00	실시간방송 청년 기획 연속포럼 - 2020 한국청년을 말하다 - (5층 대회의실)	실시간방송 사회복지 공동모금회 - 재난상황에서의 비영리기관의 기능과 역할: 재난기본소득과 기부 - (5층 1회의실)	실시간방송 참여연대 사회복지위원회 - COVID-19 이후의 뉴노멀, 사회정책의 방향 - (5층 5회의실)	실시간방송 신진분과 특별세션 - 신진연구자의 시선: 빈곤, 고용 - (5층 3회의실)
	18:00 폐회			

시간	내용	장소
10:00~	접수	5층
10:30~12:00	서울시복지재단 세션 -서울의 노인과 장애인 복지 혁신-	5층 대회의실
	사회: 오혜경(가톨릭대학교) 발표1: 김정현(서울시복지재단), 장혜지(단국대학교) 저소득 재가노인의 영양보장 방안과 적용 가능성: 서울시 맞춤형 식사배달 시범사업을 중심으로 발표2: 현명이(서울시복지재단) 장애인공동생활가정 운영 개선방안 토론: 홍완수(상명대학교), 노승현(루터대학교), 전용호(인천대학교)	
10:30~12:00	자유발표 세션 1	5층 1회의실
	사회: 김형용(동국대학교) 발표 1: 주찬미(서울대학교) 정신장애여성의 스티그마 경험: 정신장애여성의 통제와 배제 발표 2: 박고은(이화여자대학교) 사회안전망 밖 돌봄노동자: 여성 재가 요양보호사의 산재위험 및 그 경험에 관한 연구 토론: 김아래미(서울여자대학교), 김윤민(중앙대학교)	
10:30~12:00	자유발표 세션 2	5층 5회의실
	사회: 김보영(영남대학교) 발표 1: 김병인(성공회대학교) 저소득층 임가를 활성화하라: 아동중심의 사회투자적 관점에서 본 한국의 반빈곤정책과 보육정책 발표 2: 한은희(사회보장정보원) 재산기준으로 인한 생계급여 신청탈락 및 수급탈락 현황과 시사점 토론: 최상미(동국대학교), 송아영(가천대학교)	
12:00~13:00	점심 및 휴식시간	
13:00~13:20	개회식	5층 대회의실
	사 회: 이용우(건국대학교) 개회사: 최혜지(서울여자대학교) 축 사: 홍영준(서울시복지재단)	
13:20~13:50	여는 이야기 -산재의 나라: 산재 집중보도 기사를 중심으로-	5층 대회의실
	- 김지환(경향신문)	
13:50~15:50	기획 세션 -허구적 복지국가와 노동자의 죽음-	5층 대회의실
	사회: 이병훈(중앙대학교) 발표: 1. 이승윤(중앙대학교) - 불안정노동의 일상성과 복지제도의 허구성 2. 김승섭(고려대학교) - 앓을 수 없는 의자, 확장품 판매직 노동자의 근로환경과 건강 3. 공유정옥(경기동부근로자건강센터) - 직업병의 비가시성, 원인과 영향 4. 박정훈(라이더유니온) - 산재보험 없던 시절로의 회귀, 플랫폼 노동자 종합토론: 누구를 위한 목숨 건 노동인가?	
16:00~18:00	청년 기획연속포럼 -2020 한국청년을 말하다-	5층 대회의실
	축사: 조흥식(한국보건사회연구원), 송병국(한국청소년정책연구원) 사회: 민기체(한국고통대학교) 발표: 1. 정세정·정해식(한국보건사회연구원) - 청년의 노동 실태와 사회정책방향 2. 변금선·김기현(한국청소년정책연구원) - 사회정책 대상으로서 청년: 코로나19 이후 청년의 변화된 상황과 새로운 쟁점 라운드테이블: 강보배(전국청년정책네트워크), 문유진(복지국가청년네트워크), 장경태 의원(더불어민주당), 장혜영 의원(정의당), 최영준(연세대학교) ※ 공동주최: 비판과 대안을 위한 사회복지학회, 장경태의원실(더불어민주당), 장혜영의원실(정의당), 한국보건사회연구원 청년정책연구센터, 한국청소년정책연구원 청년연구센터	
16:00~18:00	사회복지공동모금회 -재난상황에서의 비영리기관의 기능과 역할: 재난기본소득과 기부-	5층 1회의실
	사회: 김운호(경희대학교) 발표 1: 이원재(LAB2050) 재난상황에서의 기본소득의 의미와 역할 발표 2: 이범열(사회복지공동모금회) 재난기본소득과 민간 모금기관의 역할 토론: 한동우(강남대학교), 장영신(한국사회복지협의회)	
16:00~18:00	참여연대 사회복지위원회 -COVID-19 이후의 뉴노멀, 사회정책의 방향-	5층 5회의실
	사회: 박정은(참여연대) 발표 : 윤홍식(참여연대사회복지위원회) 코로나 19와 사회보장정책 - 토론1: 보건 의료 변천(건국과대안) - 토론2: 사회복지서비스 김진석(서울여자대학교) - 토론3: 소득보장 이병희(한국노동연구원) - 토론4: 일자리/고용유지_이창근(민주노동부설민주노동연구원)	
16:00~18:00	신진분과 특별세션 -신진연구자의 시선: 빈곤, 고용-	5층 3회의실
	사회: 윤성원(한국자활복지개발원) 발표 1: 탁장한(서울대학교) 빈곤관련보도에 대한 담론분석: 썩방촌을 중심으로 발표 2: 이상아(이화여자대학교) 지역고용정책과 청년, 노인 고용활성화와의 관계: 고용의 양과 질 측면을 중심으로 토론: 한경훈(서울대학교), 김병인(성공회대학교)	
18:00	폐회	

초대의 글



2020 비판과 대안을 위한 사회복지학회 춘계학술대회에 여러분을 초대합니다.

누구도 예외 없이 변화된 삶의 방식을 일상으로 읽어야 하는 요즘입니다. COVID-19는 보편화된 불안정 노동과 노동자 위협의 개인화에 대한 대중의 관심을 환기하고 사회적 민감성을 높이는 계기가 되었습니다. 우리의 탈정착 복지국가, 노동과 비노동의 경계가 모호해지는 변곡의 문턱에서 우리 학회는 ‘허구적 복지국가와 노동자의 죽음’을 주제로, 노동을 위해 생명을 담보해야 하는 우리 사회의 현실을 진단하고 대안을 논의하는 자리를 마련합니다.

산업재해 현장을 집중 취재해 온 김지환 기자의 여는 이야기를 시작으로, 불안정 노동과 노동자의 위협에 주목해 온 연구자, 활동자, 당사자의 다양한 문제의식을 담은 집약적인 발제와 밀도 높은 토론을 중심으로 기획세션을 구성했습니다. 청년 세대의 삶을 포착하고 쟁점을 토론하는 청년기획연속포럼 ‘한국 청년을 말하다’의 1차 포럼을 비롯해, 사회복지공동모금회, 서울시복지재단, 참여연대사회복지위원회, 신진연구자, 그리고 자유발표 등 다양한 세션이 진행됩니다.

이번 학술대회는 사회복지공동모금회, 서울시복지재단, 한국노동연구원이 공동주최하고, 한국보건사회연구원 청년정책연구센터, 한국청소년정책연구원 청년연구센터, 장경태의원실, 장혜영의원실이 청년기획연속포럼에 힘을 더해 주셨습니다. 올 학술대회도 변함없이 후원에 준 사회평론아카데미를 비롯해 함께해 주신 모든 기관에 깊이 감사드립니다. 무엇보다 학술대회를 향한 여러분의 관심과 참여를 부탁드립니다. 감사합니다.

2020년 5월

제11대 비판과 대안을 위한 사회복지학회회장

최혜지 배상